

Die Strecke führt zuerst 19 Kilometer durch deutsche Gemeinden, anschließend geht es ins benachbarte Frankreich.

Symbol der deutsch-französischen Freundschaft

# Radrennen „Tour Alsace“ startet am 28. Juli im Europa-Park

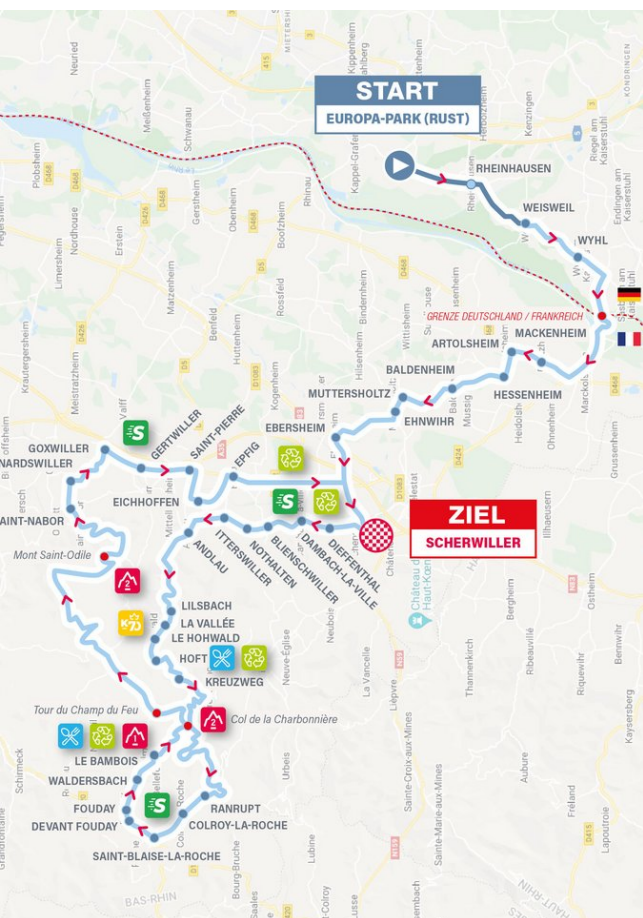
21. Juli 2022

Zum ersten Mal in der Geschichte des Wettbewerbs „Tour Alsace“ findet ein Etappenstart in Deutschland im Europa-Park statt. Die zweite Etappe des Wettbewerbs steht damit ganz im Zeichen der deutsch-französischen Verbundenheit. Die Strecke führt zuerst 19 Kilometer durch die deutschen Gemeinden Rust, Rheinhausen, Weisweil und Wyhl am Kaiserstuhl. Anschließend geht es über die Rheinbrücke Sasbach-Marckolsheim ins benachbarte Frankreich. Ziel der Etappe ist Scherwiller, eine Gemeinde im elsässischen Weinbaugebiet.

Bei der 18. Auflage des Radsportwettbewerbs nehmen Mannschaften aus der ganzen Welt teil und fahren dabei fünf Tage lang durch bergige und flache Landschaften im Elsass sowie angrenzenden

Regionen. Zuschauer können die internationalen Rennfahrer vom Straßenrand aus anfeuern und so hautnah bei der beliebten Veranstaltung dabei sein.

Pressevertreter, die über den Etappenstart im Europa-Park berichten möchten, können sich bei Léa Anstaett anmelden: [Lea.Anstaett@europapark.de](mailto:Lea.Anstaett@europapark.de)



Die Strecke führt zuerst 19 Kilometer durch deutsche Gemeinden, anschließend geht es ins benachbarte Frankreich.