

Cette deuxième étape du Tour Alsace au départ Europa-Park mènera les coureurs jusqu'à Scherwiller.

Un symbole de l'amitié franco-allemande

28 juillet : le Tour Alsace au départ d'Europa-Park

21 juillet 2022

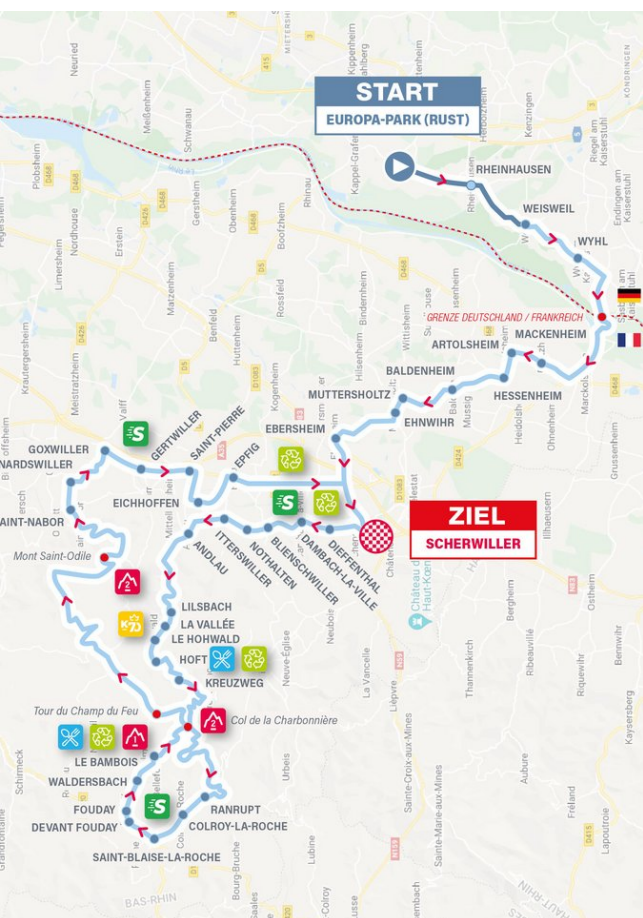
Pour la première fois dans l'histoire de cette compétition, le départ d'une étape du Tour Alsace se fait en Allemagne, à Europa-Park. Un parcours de 19 km qui traverse les communes allemandes de Rust, Rheinhausen, Weisweil et Wyhl am Kaiserstuhl avant qu'il n'enjambe le Rhin par le pont de Sasbach-Marckolsheim.

Le Tour Alsace est une course cycliste qui attire des équipes du monde entier et les fait parcourir cinq jours durant plaines et montagnes d'Alsace et au-delà.

Quant à l'étape inédite, elle est hautement symbolique pour l'amitié franco-allemande: cette deuxième étape du 18ème Tour Alsace a pour point de départ Europa-Park et mènera les coureurs jusqu'à Scherwiller, commune du vignoble alsacien.

Nos visiteurs pourront assister à cette belle manifestation festive et populaire et acclamer les coureurs internationaux.

Le Tour Alsace sera à suivre en direct sur les réseaux sociaux et sur www.touralsace.fr



Cette deuxième étape du Tour Alsace au départ Europa-Park mènera les coureurs jusqu'à Scherwiller.