



Plus de 700 ouvriers travaillent sur les chantiers d'Europa-Park Resort

Chantiers en cours

Europa-Park investit dans plus de 40 projets de construction

23 janvier 2024

Elu 8 fois meilleur parc de loisirs au monde, Europa-Park poursuit son intense activité de construction avec plus de 40 projets en cours. En 2023 et 2024, le parc investit des dizaines de millions d'euros dans le seul secteur de la construction, souligne Roland Mack, propriétaire d'Europa-Park. Plus de 700 ouvriers travaillent sur les chantiers dans et autour d'Europa-Park. Grâce à ces nouveaux projets, environ 120 nouveaux emplois sont créés et les quelque 5 000 emplois existants sont préservés. Roland Mack affirme : « Dans une période où l'industrie du bâtiment et des travaux publics ne se porte pas très bien, nous envoyons un signal positif avec des investissements importants. Nous abordons la nouvelle année avec un grand optimisme et lançons une vaste initiative pour l'avenir. Notre ambition est d'élargir considérablement l'offre et la qualité pour nos visiteurs ».

Le nouveau grand huit à multi-propulsion « Voltron Nevera powered by Rimac », dont l'ouverture prévue en 2024 suscite l'attention du monde entier, constitue le plus grand de ces projets. Il s'agit d'un des grands huit les plus spectaculaires de la planète, détenant plusieurs records et proposant de nombreux nouveaux éléments. Sur le parcours d'environ 1 400 mètres, les passagers découvriront notamment la propulsion la plus raide du monde à 105°. Cette nouvelle attraction de type « Stryker Coaster » est brandée Rimac, la société automobile croate partenaire qui a construit la voiture électrique la plus rapide du monde et qui détient actuellement la majorité des parts du constructeur automobile alsacien Bugatti. Elle se trouvera dans le quartier thématique croate, pour lequel de nombreux travaux sont effectués actuellement et dont l'ouverture est prévue cette année aussi.

Parmi les autres chantiers en cours, on compte également la reconstruction des deux attractions « Express des Alpes Enzian » et « Les Rapides du Tyrol ». Ces manèges très populaires depuis des

décennies, en particulier auprès des familles, reviennent dans le quartier autrichien d'Europa-Park dans un tout nouveau décor de rochers alpins doté de chutes d'eau de dix mètres de haut, de ponts suspendus et de structures d'escalade.

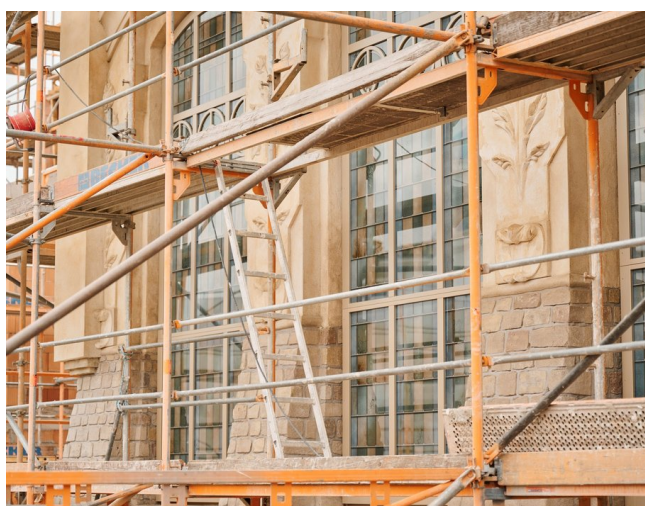
La construction de nombreux logements, d'un nouveau centre de santé et d'un « Welcome Center » pour accueillir les employés du monde entier tout comme la construction de nouveaux bureaux, d'une nouvelle caserne pour les pompiers d'Europa-Park, d'un hall pour le service Entertainment et d'une nouvelle centrale de cogénération à proximité de l'univers aquatique Rulantica font aussi partie des projets en cours. Le mythique « Château hanté » est entièrement rénové et de nombreuses autres rénovations et transformations figurent parmi les travaux effectués à Europa-Park Resort. Roland Mack déclare : « Une fois de plus, Europa-Park se révèle également être un moteur de l'emploi dans la région ».



Plus de 700 ouvriers travaillent sur les chantiers d'Europa-Park
Resort



« Express des Alpes Enzian » et « Les Rapides du Tyrol »
reviennent dans le quartier autrichien d'Europa-Park



Un crépissage minutieux transforme la gare du grand huit «
Voltron Nevera powered by Rimac » en une centrale
hydroélectrique